



TERAPIA OCUPACIONAL-EAD
Plano de Ação – 2020-2021
Relatório

Maringá
2021

SUMÁRIO

1. ACOMPANHAMENTO DO STATUS DA MATRÍCULA NO CURSO.....	2
2. MATRIZ CURRICULAR DO CURSO DE TERAPIA OCUPACIONAL - EAD	7
3. PERFIL DOCENTE CONTEUDISTA – FORMAÇÃO ACADÊMICA E TITULAÇÃO	8
4. REALIZAÇÃO DAS REUNIÕES DE COLEGIADO E NDE PARA APRIMORAMENTO DO CURSO.....	9
5. SATISFAÇÃO DISCENTE QUANTO ÀS DISCIPLINAS.....	10
6. SATISFAÇÃO DISCENTE COM A COORDENAÇÃO DE CURSO.....	10
7. AULAS PRÁTICAS REALIZADAS NA SEDE DA UNINGÁ	11
8. ATIVIDADES DE EXTENSÃO E INVESTIGAÇÃO CIENTÍFICA NO CURSO NO PERÍODO DE 2020-2021	12
9. PROJETOS INOVADORES E EXITOSOS NO PERÍODO DE 2020-2021	15
10. ATUALIZAÇÃO DA MATRIZ CURRICULAR DO CURSO	20
11. ATUALIZAÇÃO DO PROJETO PEDAGÓGICO DO CURSO	21
12. MEDIDAS A SEREM ADOTADAS NO PERÍODO DE 2022-2023	22

TERAPIA OCUPACIONAL-EAD

Plano de Ação 2020-2021

Relatório

De acordo com o proposto no Plano de ação da coordenação para os anos de 2020-2021, obteve-se os seguintes resultados:

1. ACOMPANHAMENTO DO STATUS DA MATRÍCULA NO CURSO

Quadro 1: Status da matrícula no curso de Terapia Ocupacional nos anos de 2020 e 2021.

TIPO DE INFORMAÇÃO	2020	2021
Ingressantes (alunos habilitados para efetuar a matrícula)	457	978
Evasão	237	453
Matriculados	220	525
Concluintes	0	2
Matriculados em Estágio Supervisionado	0	32
Matriculados em Trabalho de Conclusão de Curso	0	0
Vagas Autorizadas	1200	1200
Vagas Ociosas	986	675

O curso de Terapia Ocupacional do Centro Universitário Ingá – UNINGÁ está em fase de expansão quando considerado o número de matrículas por ano, como mostra a figura a seguir.

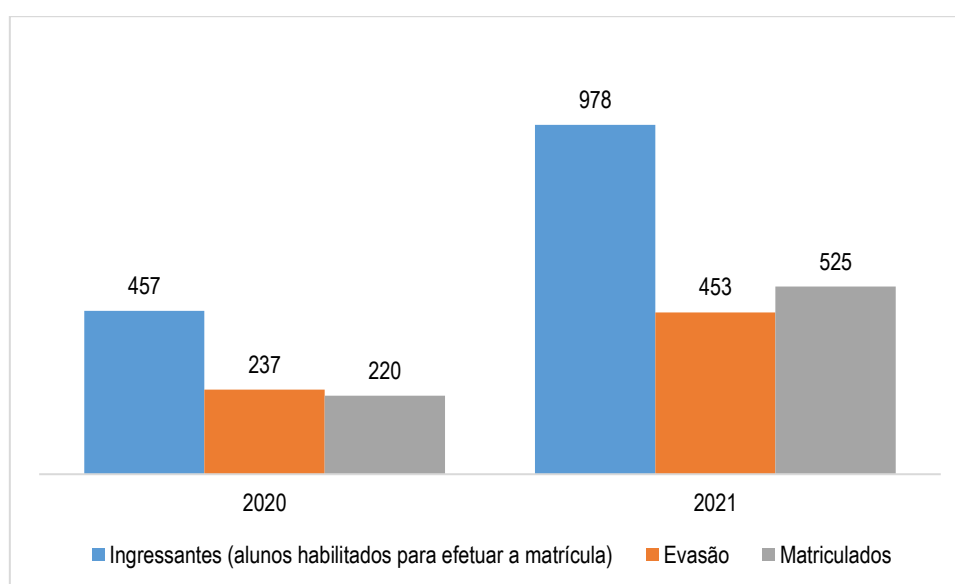


Figura 1: Número de alunos matriculados por módulo no curso de Terapia Ocupacional nos anos de 2020 e 2021.

O curso de Terapia Ocupacional é ofertado por diferentes polos do Centro Universitário Ingá – UNINGÁ e o perfil de ingress por polo se diferencia ao longo do tempo, como é possível observar no quadro abaixo.

Quadro 2: Número de alunos matriculados por polo no curso de Terapia Ocupacional nos anos de 2020 e 2021.

POLO	2020	2021
POLO - AVENIDA 15 DE NOVEMBRO	13	4
POLO - ALTO PARANÁ		1
POLO - ALTO PIQUIRI		2
POLO - ALTONIA	1	3
POLO - ALVORADA DO SUL	1	1
POLO - AMAMBAI	2	4
POLO - AMPERE	4	9
POLO - ANÁPOLIS	2	9
POLO - ANDIRÁ	2	2
POLO - ANDRADINA		2
POLO - APUCARANA	7	6
POLO - ARAPONGAS	3	3
POLO - ARARUNA	2	2
POLO - ARAUCÁRIA	2	
POLO - ASSAÍ		2
POLO - ASSIS CHATEAUBRIAND	1	1
POLO - ASTORGA	1	1
POLO - AVENIDA SÃO PAULO	23	52
POLO - BANDEIRANTES	3	5
POLO - BARBOSA FERRAZ	3	6
POLO - BARRAÇÃO		1
POLO - BATAGUASSU	1	
POLO - BAURU	4	7
POLO - BELA VISTA DO PARAÍSO	2	2
POLO - BIGUAÇU		1
POLO - BOCAIUVA DO SUL		1
POLO - BOM SUCESSO	1	3
POLO - CAARAPÓ	2	2
POLO - CAFELÂNDIA	1	2
POLO - CALIFÓRNIA	1	
POLO - CAMBARÁ	5	4
POLO - CAMBÉ		1
POLO - CAMPINA DA LAGOA	1	1
POLO - CAMPO GRANDE OLD	2	1
POLO - CAMPO MOURÃO	3	10
POLO - CÂNDIDO DE ABREU	3	4
POLO - CANDÓI		6
POLO - CAPANEMA		4
POLO - CAPITÃO LEONIDAS MARQUES		4
POLO - CARLOPOLIS	1	4
POLO - CASCAVEL	11	17
POLO - CASTRO	1	13

POLO - CENTENÁRIO DO SUL		2
POLO - CHOPINZINHO		3
POLO - CIANORTE	9	19
POLO - CIDADE GAÚCHA	3	4
POLO - CLEVELÂNDIA		2
POLO - COLOMBO	2	3
POLO - COLORADO	9	14
POLO - CONTENDA - PR		2
POLO - CORBÉLIA	3	3
POLO - CORNÉLIO PROCÓPIO		1
POLO - CORONEL VIVIDA	1	6
POLO - CRICIÚMA	2	1
POLO - CRUZEIRO DO OESTE	2	4
POLO - CURITIBA	3	6
POLO - DOIS VIZINHOS	1	6
POLO - DOURADINA	1	1
POLO - DOURADOS	6	25
POLO - ELDORADO		1
POLO - ENGENHEIRO BELTRÃO	6	7
POLO - FAXINAL	2	7
POLO - FORMOSA DO OESTE		1
POLO - FOZ DO IGUAÇU	4	8
POLO - FRANCISCO BELTRÃO	2	6
POLO - GOIOERÊ	5	4
POLO - GUÁIRA	3	5
POLO - GUARAPUAVA	7	11
POLO - IBAITI	4	5
POLO - IBIPORÃ	1	2
POLO - ICARAÍMA	1	1
POLO - IGUAATEMI		1
POLO - IGUAATEMI - PR	3	2
POLO - IMBAÚ		1
POLO - IPORÃ		1
POLO - IRATI	4	8
POLO - IRETAMA	3	1
POLO - ITAPEMA		1
POLO - ITAPERUÇU		1
POLO - ITAQUIRAI	2	2
POLO - IVAIPORÃ	1	4
POLO - JACAREZINHO	1	2
POLO - JAGUARIAIVA		3
POLO - JANDAIA DO SUL	6	7
POLO - JAPURÁ	3	4
POLO - JARAGUÁ DO SUL		6
POLO - JARDIM ALEGRE	2	3
POLO - JATAIZINHO		1
POLO - JOAQUIM TAVORA	3	3
POLO - JOINVILLE	5	4
POLO - LAPA		2
POLO - LARANJEIRAS DO SUL	5	7
POLO - LOANDA	3	6
POLO - LONDRINA - AV SANTOS DUMONT	13	16

POLO - LONDRINA - RUA PARA		18
POLO - MAFRA		2
POLO - MAMBORE		2
POLO - MANDAGUAÇU	1	5
POLO - MANDAGUARI	1	1
POLO - MANDIRITUBA		1
POLO - MANGUEIRINHA		4
POLO - MANOEL RIBAS		3
POLO - MARECHAL CANDIDO RONDON	2	3
POLO - MARIALVA	3	4
POLO - MARILANDIA DO SUL		3
POLO - MARILIA	1	1
POLO - MARILUZ	2	5
POLO - MARINGÁ SEDE	15	12
POLO - MATELÂNDIA	1	3
POLO - MAUA DA SERRA		2
POLO - MEDIANEIRA		3
POLO - MOREIRA SALES	2	3
POLO - NAVIRAÍ	2	1
POLO - NOVA ANDRADINA	1	2
POLO - NOVA AURORA - PR		3
POLO - NOVA ESPERANÇA	3	6
POLO - NOVA LONDRINA	3	2
POLO - OSVALDO CRUZ	1	1
POLO - OURINHOS	4	11
POLO - PAIÇANDU	2	5
POLO - PALHOÇA	1	2
POLO - PALMAS	1	6
POLO - PALMEIRA		1
POLO - PALOTINA	1	1
POLO - PARAÍSO DO NORTE		1
POLO - PARANACITY	3	6
POLO - PARANAGUÁ		8
POLO - PARANAVAÍ	1	4
POLO - PASSO FUNDO	5	6
POLO - PATO BRANCO	1	
POLO - PEABIRU	3	4
POLO - PÉROLA		2
POLO - PINHAIS		1
POLO - PINHÃO		4
POLO - PIRAJU - SP		1
POLO - PIRAPOZINHO	2	5
POLO - PITANGA		1
POLO - PONTA GROSSA	4	11
POLO - PORECATU	1	1
POLO - PRESIDENTE EPITÁCIO		1
POLO - PRESIDENTE PRUDENTE	6	13
POLO - PRESIDENTE VENCESLAU		1
POLO - PRIMAVERA - SP		2
POLO - PRIMEIRO DE MAIO		1
POLO - PRUDENTÓPOLIS	7	13
POLO - QUEDAS DO IGUAÇU - PR	2	10

POLO - RANCHARIA		1
POLO - REALEZA		2
POLO - RESERVA	2	2
POLO - RIBEIRÃO CLARO	1	3
POLO - RIBEIRÃO DO PINHAL	2	5
POLO - RIO BRANCO DO SUL		2
POLO - ROLÂNDIA	2	3
POLO - RONCADOR		1
POLO - RONDON	3	8
POLO - ROSANA	1	4
POLO - SANTA CRUZ DO MONTE CASTELO		1
POLO - SANTA FÉ	4	6
POLO - SANTA HELENA	3	7
POLO - SANTA ISABEL DO IVAÍ		3
POLO - SANTA MARIA	3	3
POLO - SANTA MARIANA		1
POLO - SANTA TEREZINHA DO ITAIPU - PR		1
POLO - SANTO ANTÔNIO DA PLATINA	2	3
POLO - SANTO ANTONIO DO SUDOESTE		2
POLO - SÃO JERONIMO DA SERRA		1
POLO - SÃO JOÃO		1
POLO - SÃO JOÃO DO IVAÍ	4	8
POLO - SÃO JOSÉ	10	19
POLO - SÃO JOSÉ DO RIO PRETO		13
POLO - SÃO MATEUS DO SUL	1	5
POLO - SÃO MIGUEL DO IGUAÇU	1	1
POLO - SÃO PAULO	20	37
POLO - SÃO PEDRO DO IVAÍ	1	1
POLO - SARANDI	4	8
POLO - SIQUEIRA CAMPOS	2	9
POLO - SOROCABA	11	12
POLO - TAMARANA		1
POLO - TAPEJARA	1	1
POLO - TELÊMACO BORBA	1	2
POLO - TERRA BOA	1	2
POLO - TERRA RICA	2	1
POLO - TERRA ROXA	1	2
POLO - TIBAGI		4
POLO - TIJUCAS		3
POLO - TOLEDO	7	25
POLO - TRAJANO DE MORAES	3	13
POLO - TRES BARRAS DO PARANÁ	6	5
POLO - TRÊS LAGOAS	1	19
POLO - TURVO	2	7
POLO - UBERABA	5	10
POLO - UBIRATÃ	19	24
POLO - UMUARAMA	5	15
POLO - UNIÃO DA VITÓRIA	2	6
POLO - URAI	1	2
POLO - WENCESLAU BRAZ		2
UNINGÁ - CENTRAL DE ATENDIMENTO HERVAL	1	
TOTAL	457	978

2. MATRIZ CURRICULAR DO CURSO DE TERAPIA OCUPACIONAL - EAD

O curso oferece aos acadêmicos 39 disciplinas, dentre elas, a disciplina de PIESC que acontece em todos os anos com atividades diversas de atendimento à comunidade.

Quadro 3: Disciplinas do curso de Terapia Ocupacional - EAD

MATRIZ CURRICULAR 2020-2021
Cultura e Sociedade
Metodologia e Técnicas de Pesquisa
Anatomia Humana
Bases Biológicas Integradas
Bioquímica Básica
Fisiologia Humana
Introdução à Psicologia
Saúde Coletiva
Programa de Integração Escola Comunidade I
Cinesiologia e Biomecânica
Patologia Geral
Atividades de Vida Diária e Atividades Instrumentais de Vida Diária
História e Fundamentos da Terapia Ocupacional
Cinesioterapia
Recursos Terapêuticos Ocupacionais
Estudos das Atividades de Lazer, Recreativas, Expressivas e Criativas
Técnicas e Instrumentos de Avaliação
Programa de Integração Escola Comunidade II
Desenvolvimento Humano
Psicologia do Desenvolvimento
Neurologia e Saúde Mental para o Terapeuta Ocupacional
Psicomotricidade
Pediatria para Terapia Ocupacional
Saúde Hospitalar
Geriatria e Gerontologia para Terapia Ocupacional
Órteses e Tecnologia Assistiva
Estágio Supervisionado I
Programa de Integração Escola Comunidade III
Ética e Deontologia para Terapia Ocupacional
Saúde do Trabalhador
Estágio Supervisionado II
Ortopedia e Reumatologia para Terapia Ocupacional
Terapia Ocupacional no Contexto Social
Abordagens Grupais e Contextos Escolares
Estágio Supervisionado III
Trabalho de Conclusão de Curso
Estágio Supervisionado IV
Optativa Terapia Ocupacional
Programa de Integração Escola Comunidade IV

3. PERFIL DOCENTE CONTEUDISTA – FORMAÇÃO ACADÊMICA E TITULAÇÃO

No quadro a seguir estão elencados os docentes do curso de Terapia Ocupacional e sua respectiva titulação e atuação no curso.

Quadro 4: Docentes conteudistas do curso de Terapia Ocupacional-EAD e sua respectiva disciplina, titulação e atuação no curso em 2020-2021

Docente	Disciplina	Titulação	Atuação
Alysson Fernando Briel	Cinesioterapia	Especialista	Conteudista
Ana Lucia Veronezzi	Bases Biológicas Integradas	Mestre	Conteudista/Docente Aulas Práticas
Carlos César Escudeiro	Geriatrics e Gerontologia para Terapia Ocupacional	Mestre	Conteudista
Carmela Slavutzki	1. Desenvolvimento Humano 2. Saúde Hospitalar	Mestre	Conteudista
Constanza Pujals	1. Introdução à Psicologia 2. Psicologia do Desenvolvimento	Doutora	Conteudista
Cristiane Fátima Alves	Cultura e Sociedade	Mestre	Conteudista
Danusa Menegat	Estudos das Atividades de Lazer, Recreativas, Expressivas e Criativas	Doutora	Conteudista
Eliane Schroeder	Recursos Terapêuticos Ocupacionais	Especialista	Conteudista
Geziele Mucio Alves	Trabalho de Conclusão de Curso	Doutora	Conteudista
Gustavo Henrique Marques	Cinesiologia e Biomecânica	Mestre	Conteudista
Jonathan Benedito Bezerra	1. Ética e Deontologia para Terapia Ocupacional 2. Terapia Ocupacional no Contexto Social	Especialista	Conteudista
Keros Gustavo Mileski	PIESC	Doutor	Conteudista
Lais Stocco Buzzo	Saúde do Trabalhador	Mestre	Conteudista/Docente Aulas Práticas
Letícia Izepe Bisconcim	1. Anatomia Humana 2. Métodos e Técnicas de Pesquisa	Mestre	Conteudista/Docente Aulas Práticas
Maicon Henrique Silva Rocha	1. Atividades de Vida Diária e Atividades Instrumentais de Vida Diária 2. História e Fundamentos da Terapia Ocupacional	Especialista	Conteudista
Malu Romancini	Cultura e Sociedade	Mestre	Conteudista
Marcia Aparecida Carrara	Fisiologia Humana	Doutora	Conteudista
Maria Cecília Merege	Saúde Coletiva	Mestre	Conteudista
Patrícia Souza	Órteses e Tecnologia Assistiva	Especialista	Conteudista/Docente Aulas Práticas
Sandra Lea Rangel de Mesquita	Técnicas e Instrumentos de Avaliação	Especialista	Conteudista
Sarah Raquel Almeida Lins	Neurologia e Saúde Mental para Terapia Ocupacional	Doutora	Conteudista
Simone Fernandes	1. Psicomotricidade 2. PIESC	Mestre	Conteudista
Tania Mara Antonelli	Bioquímica Básica	Doutora	Conteudista
Tuany Ferreira Alves	1. Abordagens Grupais e Contextos Escolares	Especialista	Conteudista/Docente Aulas Práticas

	2. Ortopedia e Reumatologia para Terapia Ocupacional		
Vanessa Paola Povolo Gaspari	Pediatria para Terapia Ocupacional	Doutora	Conteudista
Vivian Taciany	Patologia Geral	Doutora	Conteudista

Quadro 5: Porcentagem de docentes conteudistas doutores, mestres e especialistas no curso de Terapia Ocupacional – EAD em 2020-2021

Titulação	Quantidade	Porcentagem
Doutor	9	35%
Mestre	10	38%
Especialista	7	27%
TOTAL	26	100%

4. REALIZAÇÃO DAS REUNIÕES DE COLEGIADO E NDE PARA APRIMORAMENTO DO CURSO

As reuniões de colegiado e NDE registradas em ata, consideraram a periodicidade semestral para ocorrência ou sempre que houve necessidade. Foram realizadas as seguintes reuniões/pautas:

Quadro 6: Reuniões do NDE no período de 2020-2021

Data	Pauta
05/04/2020	Nomeação do NDE 2020-2021; Elaboração do plano de contingência COVID-19
14/12/2020	Avaliação do ano letivo de 2020; Mudanças do sistema operacional UNIMESTRE
15/12/2021	Avaliação do ano de 2021; Planejamento para 2022

Quadro 7: Reuniões do Colegiado do Curso no período de 2020-2021

Data	Pauta
03/02/2020	Nova coordenação; Reestruturação do colegiado
10/07/2020	Plano de contingência COVID-19
08/02/2021	Avaliação do ano letivo de 2020; nova coordenação; recondução do colegiado de curso

5. SATISFAÇÃO DISCENTE QUANTO ÀS DISCIPLINAS

O relatório da Comissão Própria de Avaliação (CPA) apresentou valores de satisfação discente quanto às disciplinas, ou seja, com conceitos Excelente, Ótimo e Bom (Quadro 8).

Quadro 8: Conceito da avaliação institucional discente do curso de Terapia Ocupacional – EAD quanto às disciplinas do curso

QUESTÃO	EXCELENTE	ÓTIMO	BOM	REGULAR	RUM	NÃO SEI OPINAR
A qualidade das apostilas	30,77%	26,30%	33,00%	7,44%	1,99%	0,50%
A qualidade das videoaulas	28,54%	21,84%	32,26%	13,15%	4,22%	0,00%
A qualidade dos estudos de caso e fóruns	26,55%	27,54%	37,72%	5,46%	2,23%	0,50%
A qualidade das questões objetivas	27,79%	29,28%	32,01%	8,19%	2,73%	0,00%
A qualidade das aulas práticas (se seu curso não tem aula prática ou você ainda não participou, assinale não sei opinar)	24,07%	13,90%	14,89%	4,47%	2,98%	39,7%
A qualidade das provas	26,55%	30,02%	32,75%	6,70%	1,49%	2,48%
A qualidade dos atendimentos dos tutores	21,84%	22,83%	32,75%	9,93%	7,20%	5,46%
Média desta categoria	26,59%	24,53%	30,77%	7,91%	3,26%	6,95%

6. SATISFAÇÃO DISCENTE COM A COORDENAÇÃO DE CURSO

A satisfação discente quanto à coordenação do curso teve valores que variaram entre Excelente, Ótimo e Bom, como se observa no quadro abaixo.

Quadro 9: Conceito da avaliação institucional discente do curso de Terapia Ocupacional – EAD quanto à coordenação do curso

QUESTÃO	EXCELENTE	ÓTIMO	BOM	REGULAR	RUM	NÃO SEI OPINAR
A relação da coordenação com os acadêmicos: disposição em ouvir, orientar, informar e motivar	17,87%	18,35%	28,54%	12,41%	13,15%	9,68%

O empenho da coordenação na resolução de problemas do curso	19,11%	16,38%	26,80%	14,64%	12,90%	10,17%
A agilidade no atendimento	15,88%	20,60%	27,54%	16,87%	13,90%	5,21%
Média desta categoria	17,62%	18,45%	27,63%	14,64%	13,32%	8,35%

7. AULAS PRÁTICAS REALIZADAS NA SEDE DA UNINGÁ

Durante o ano de 2020 foram realizadas poucas aulas práticas devido às restrições sanitárias. Em março de 2020 foi decretada a pandemia de COVID-19, com a suspensão das atividades presenciais.

Em 2021, as aulas práticas voltaram a ser ofertadas, porém, sem a obrigatoriedade de comparecimento devido às condições relacionadas à pandemia. Alunos em grupos de risco ou que não se sentiram à vontade para participar presencialmente puderam assistir às práticas gravadas, disponibilizadas no ambiente online dos alunos.



Figura 2: Aulas de Anatomia Humana com Profa. Claudia Coimbra



Figura 3: Aula de Bioquímica com a Profa. Liriana Cantagali.

8. ATIVIDADES DE EXTENSÃO E INVESTIGAÇÃO CIENTÍFICA NO CURSO NO PERÍODO DE 2020-2021

Live: Empreendedorismo sem Complicação para Universitários

Local: Online – Youtube

Data: 17/04/2020

Convidada: Aline Moliterno



LIVE UNINGÁ 

EMPREENEDORISMO SEM COMPLICAÇÃO PARA UNIVERSITÁRIOS

Aline Moliterno

Mestre em Enfermagem pela UEM, com atuação na área de gestão de serviços de saúde e políticas públicas. Atua como consultora empresarial (SEBRAE/PR), com dedicação ao estudo do comportamento empreendedor, mapeamento de processos de gestão e inovações em saúde.

1 - Comportamento e jornada do empreendedor
2 - Inovação em tempos de crise

Data: 17/04
Horário: 19 horas

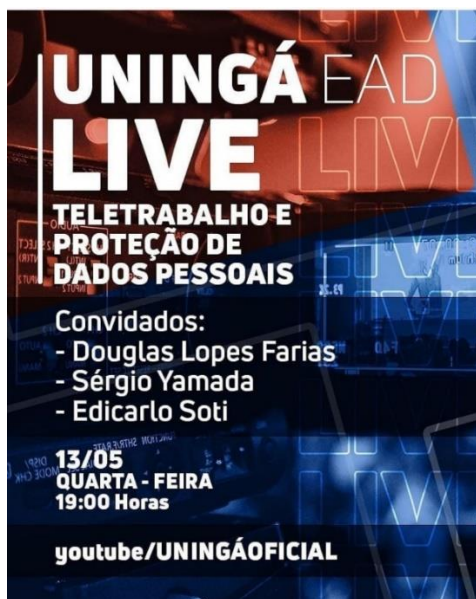
Transmissão pelo canal oficial da Uningá no Youtube:
www.youtube.com/watch?v=_pZps5iw-wA&feature=youtu.be

 **uningá**
Centro Universitário

Live: Teletrabalho e Proteção de Dados Pessoais

Local: Online – Youtube

Data: 15/05/2020



UNINGÁ LIVE

TELETRABALHO E PROTEÇÃO DE DADOS PESSOAIS

Convidados:

- Douglas Lopes Farias
- Sérgio Yamada
- Edicarlo Soti

13/05
QUARTA - FEIRA
19:00 Horas

youtube/UNINGÁOFICIAL

Live: Boas-Vindas

Local: Online – Youtube

A cada módulo os alunos são recepcionados em uma live de boas-vindas e apresentação dos cursos e seus coordenadores



Evento: I Congresso Internacional da Uningá

Local: Online – Youtube

Data: 25 a 29 de outubro de 2021



Live: Como se Preparar para o Mercado de Trabalho

Local: Online – Youtube

Data: 22/10/2021

Convidado: Prof. Me. Ricardo Dantas Lopes

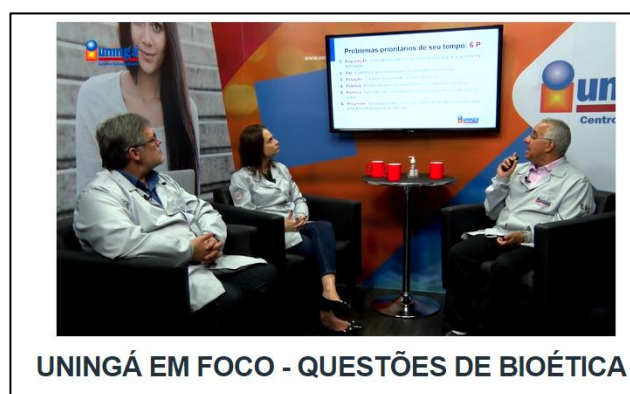


Networking acadêmico: como se preparar para o mercado de trabalho

9. PROJETOS INOVADORES E EXITOSOS NO PERÍODO DE 2020-2021

Programa “Uningá em Foco”

No ano de 2020 o programa Uningá em foco teve continuidade. Um projeto que teve como objetivo oferecer, aos acadêmicos do Centro universitário Ingá/UNINGÁ, através de videoaulas, juntamente com atividades complementares, textos, reportagens e afins, um espaço de reflexão sobre temas diversificados e relacionados a conhecimentos gerais da sociedade brasileira. Utilizando como referência temas transversais da atualidade, esse projeto foi desenvolvido como um canal aberto de comunicação via Ambiente Virtual de Aprendizagem (AVA), tirando dúvidas, discutindo e pensando questões que são parte de diferentes avaliações e concursos, no que tange à realidade brasileira.



Programa “Uningá em Movimento”

O “UNINGÁ em Movimento” surgiu como uma continuidade do projeto anterior “UNINGÁ em Foco”, buscando dar sequência às reflexões em torno dos temas transversais, pertinentes às políticas de educação ambiental, aos direitos humanos e ao respeito nas relações étnico-raciais, visando proporcionar um espaço de reflexão e articulação entre teoria com a prática, através da produção de conteúdo e discussão no formato de mesa redonda. Procuramos abarcar temáticas baseadas na flexibilidade e interdisciplinaridade inseridas nos Projetos Pedagógicos dos Cursos (PPC) de graduação presenciais e a distância oferecidos pela UNINGÁ.

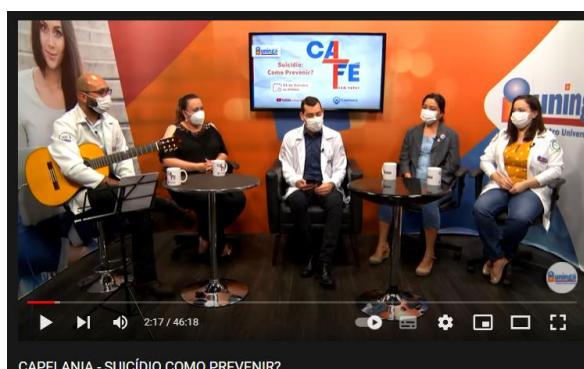
Desse modo, propiciamos conteúdo em videoaulas pra que os acadêmicos pudessem analisar criticamente a realidade sociocultural na qual estão inseridos para interferirem como agentes sociais de transformação.

O êxito de nossa proposta esteve na discussão de temas em seu movimento vivenciados no cenário pandêmico. Foi possível retomar temas que não pararam mesmo na pandemia, quando ambientes foram reconstruídos e reinventados. Desse modo, aproveitando o uso da tecnologia, prosseguimos sua transmissão por meio das multimodalidades nos meios de comunicação e do ambiente virtual de aprendizagem (AVA) para sua disseminação.



Projeto “Café com Saber”

O “Café com Saber” faz parte do serviço de Capelania Universitária, um projeto que atua como um grupo de apoio mútuo voltado a edificação dos estudantes que se encontram debilitados emocionalmente ou espiritualmente e que coopera para ampliação do conhecimento cultural e científico. No “Café com Saber” são entrevistados especialistas em diferentes áreas do conhecimento.



Evento Cultural “Sarau Virtual Junino”

Programação: Dança, música, Literatura de Cordel, Correio Elegante e Sorteio de Brindes.

Data: 30/07/2021

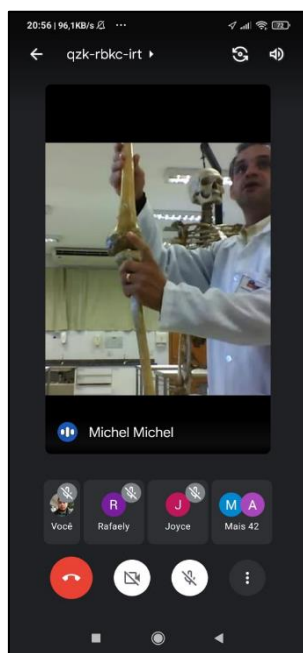
Este evento online teve como objetivo valorizar e ressaltar a parte da cultura nordestina por meio das famosas festas de São João, São Pedro e Santo Antônio.



Monitoria Online: Anatomia Humana

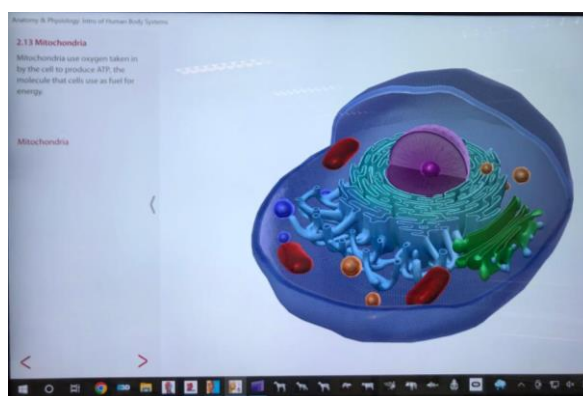
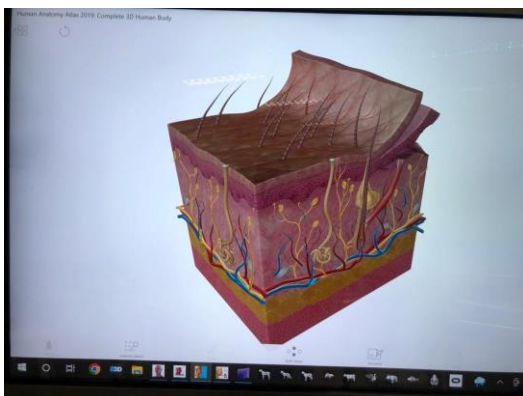
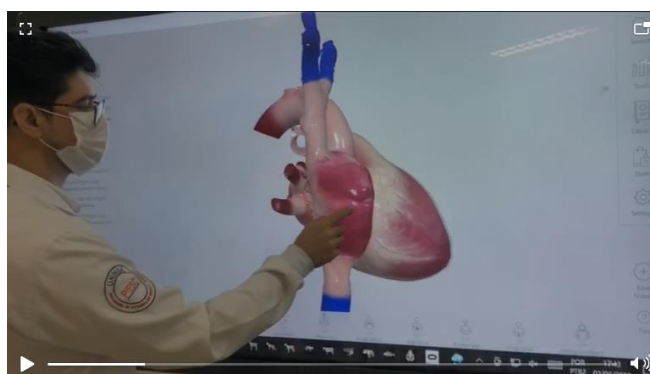
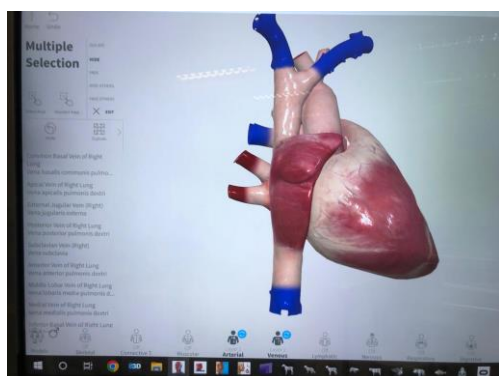
Período: 31/05/2021 a 07/12/2022

Monitoria Acadêmica, no período noturno, da disciplina de Anatomia Humana para todos os cursos da às áreas biológicas e da saúde, oferecidos pelo Centro Universitário Ingá/UNINGA.



Plataforma Digital 3D – Ferramenta de Vídeo e Imagens de Anatomia

À Uningá possui uma plataforma de reconstrução de imagens, com atlas e vídeos anatômicos com interação 3D. Possui atlas com lâminas de histologia e patologia, atlas fisiológico, vídeos de biologia celular e molecular e até atlas veterinário com interação 3D. A Uningá possui a Plataforma 3D desde de dezembro de 2020, com 25 licenças que podem ser acessadas simultaneamente de diferentes ambientes, ou seja, podem ser compartilhadas com os alunos.



10. ATUALIZAÇÃO DA MATRIZ CURRICULAR DO CURSO

No ano de 2020 houve alteração da matriz curricular do curso de Terapia Ocupacional com a inclusão do Programa de Integração Escola e Comunidade (PIESC) que visa desenvolver atividades de interação escola-comunidade para o cumprimento da missão acadêmica e social de formação integral dos profissionais de todas as áreas do conhecimento. Ficou estabelecido o seguinte tema: “Inter-ação Uningá - Uma proposta de intervenção positiva desenvolvida pelos acadêmicos da Educação À Distância”

11. ATUALIZAÇÃO DO PROJETO PEDAGÓGICO DO CURSO

O Projeto Pedagógico do Curso (PPC) sofre atualizações periódicas, em especial neste período devido à inserção de Plano de Contingência à COVID-19. A atualização do PPC foi realizada pelo Núcleo Docente Estruturante (NDE) e tem o conhecimento e aval do colegiado de curso.

1º ANO				
Disciplina	TEO	PRA	PIESC	Total
Cultura e Sociedade	100			100
Metodologia e Técnicas de Pesquisa	100			100
Anatomia Humana	80	20		100
Bases Biológicas Integradas	80	20		100
Bioquímica Básica	80	20		100
Fisiologia Humana	100			100
Introdução à Psicologia	100			100
Saúde Coletiva	100			100
Programa de Integração Escola Comunidade I			100	100
Total de Carga Horária	740	60	100	900

2º ANO				
Disciplina	TEO	PRA	PIESC	Total
Cinesiologia e Biomecânica	100			100
Patologia Geral	100			100
Atividades de Vida Diária e Atividades Instrumentais de Vida Diária	80	20		100
História e Fundamentos da Terapia Ocupacional	100			100
Cinesioterapia	80	20		100
Recursos Terapêuticos Ocupacionais	80	20		100
Estudos das Atividades de Lazer, Recreativas, Expressivas e Criativas	100			100
Técnicas e Instrumentos de Avaliação	100			100
Programa de Integração Escola Comunidade II			100	100
Total de Carga Horária	740	60	100	900

3º ANO				
Disciplina	TEO	PRA	PIESC	Total
Desenvolvimento Humano	100			100
Psicologia do Desenvolvimento	100			100
Neurologia e Saúde Mental para o Terapeuta Ocupacional	80	20		100
Psicomotricidade	100			100
Pediatria para Terapia Ocupacional	80	20		100
Saúde Hospitalar	80	20		100
Geriatria e Gerontologia para Terapia Ocupacional	80	20		100

Órteses e Tecnologia Assistiva	80	20		100
Estágio Supervisionado I		200		200
Programa de Integração Escola Comunidade III			100	100
Total de Carga Horária	700	300	100	1100

4º ANO				
Disciplina	TEO	PRA	PIESC	Total
Ética e Deontologia para Terapia Ocupacional	100			100
Saúde do Trabalhador	80	20		100
Estágio Supervisionado II		200		200
Ortopedia e Reumatologia para Terapia Ocupacional	80	20		100
Terapia Ocupacional no Contexto Social	100			100
Abordagens Grupais e Contextos Escolares	80	20		100
Estágio Supervisionado III		200		200
Trabalho de Conclusão de Curso	50			50
Estágio Supervisionado IV		200		200
Optativa Terapia Ocupacional	100			100
Programa de Integração Escola Comunidade IV			100	100
Total de Carga Horária	590	660	100	1350

12. MEDIDAS A SEREM ADOTADAS NO PERÍODO DE 2022-2023

Pretende-se adotar os seguintes direcionamentos para o período de 2022-2023:

- Estimular, continuamente, a participação dos acadêmicos em atividades promovidas pela IES de forma remota;
- Estimular, continuamente, a participação dos acadêmicos em atividades promovidas pela IES, de forma presencial na sede e nos polos de apoio;
- Acompanhar o desenvolvimento e atendimento dos tutores ligados ao curso;
- Atender professores, tutores e estudantes em suas demandas ligadas ao curso;
- Verificar a necessidade de atualização do conteúdo das disciplinas, diante das mudanças tecnológicas e conceituais dos conteúdos apresentados;
- Participar ativamente do Programa de Capacitação de Tutores na condição de Docente Formador;
- Propor projetos de ensino, pesquisa e extensão para apreciação da Diretoria de Pós-Graduação;

- Estar reunida às comissões de NDE e Colegiado de forma ativa afim de contribuir para as melhorias do curso a cada ano.